

## TRAMPES TIPUS OLIFE PER A LA CAPTURA MASSIVA DE LA MOSCA SUZUKI *Drosophila suzukii*

### CAPTURA MASSIVA DURANT L'HIVERN IDENTIFICACIÓ VISUAL DELS MASCLES

#### Coneixements actuals sobre aquesta mosca

En aquests moments (gener 2012) se sap relativament poca cosa sobre la biologia de la mosca suzukii i de com s'adaptarà al nostre clima, ja que s'ha començat a monitoritzar aquest any.

Una cosa que sí que se sap és que durant aquest hivern s'han capturat mosques a diversos llocs on a l'estiu hi havia hagut danys, a Girona i a Barcelona (Maresme i Baix Llobregat). També se sap que el fred hivernal no la mata i que passa l'hivern en forma de femella resistent al fred.

A més, s'ha comprovat que cria en cireres d'arboç (maduració hivernal) i, probablement, en altres baies silvestres.

#### Proposta de captura massiva hivernal

Com hem detectat que hi ha població activa durant l'hivern, proposem començar a capturar mosques en aquelles parcel·les on hi ha hagut danys aquest estiu i també en aquelles parcel·les de cirerers envoltades de bosc, encara que no hi hagi hagut danys aquest any.

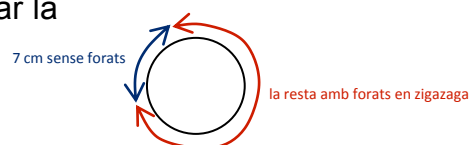
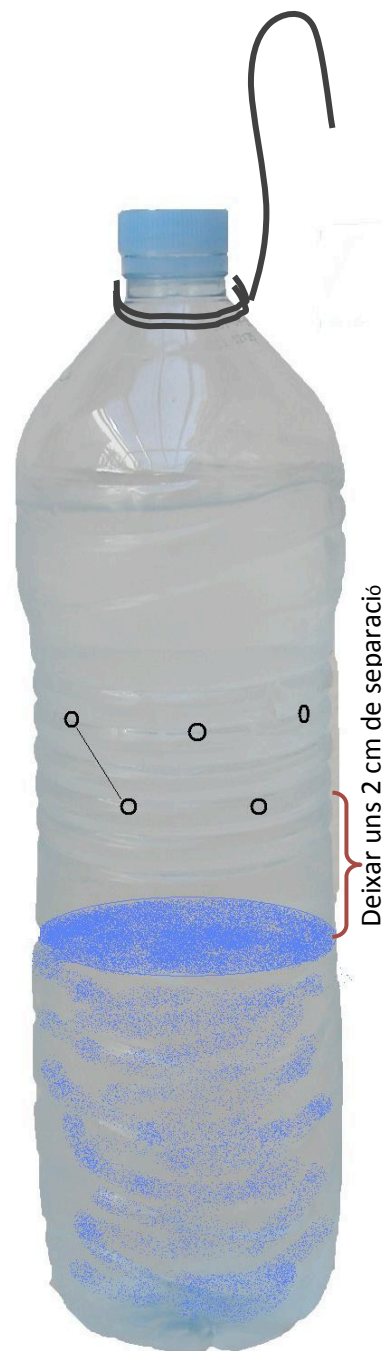
Amb els coneixements de què disposem fins ara, la millor proposta que podem suggerir per a fer la captura massiva és la que es descriu en aquest document. S'han considerat tant aspectes d'eficàcia com econòmics a l'hora de proposar-la.

#### Descripció del mosquer (imatge)

**Tamany dels forats:** 3 a 5 mm

**Número de forats:** 10

**Distribució:** en una franja on la paret de l'ampolla sigui dreta, fer forats en ziga zaga, separats uns 2.5 centímetres un de l'altre. Els forats es poden fer amb un punxó calent. Deixeu un tros d'uns 7 cm sense forats per a poder buidar la trampa fàcilment.



## Tipus d'atraient a utilitzar

Vi negre 12%	600 cc
Aigua	400 cc
Total:	1 litre

Si la concentració en alcohol del vi és diferent a 12%, el càlcul del volum a posar és:

(7200/graú del vi) cc de vi en 1 litre de barreja

## Disposició al camp

Durant l'hivern la mosca es refugia al bosc i es reproduïx als fruits del bosc mentre les temperatures són suaus. Quan baixen les temperatures deixen de reproduir-se, encara que sobreviuen en forma de femella resistent al fred. Es proposa penjar una trampa cada quatre o cinc metres al llindar de bosc o de marges arbòrio-arbustius que hi hagi al voltant dels camps de cirerers per capturar femelles, o qualsevol sexe quan comencin a reproduir-se.

La trampa s'ha de penjar en arbres de la vora del bosc, no en arbres del camp, perquè a aquesta mosca li agraden els ambients ombrívols i humits. Els arbres fruiters no ofereixen aquestes condicions durant l'hivern.

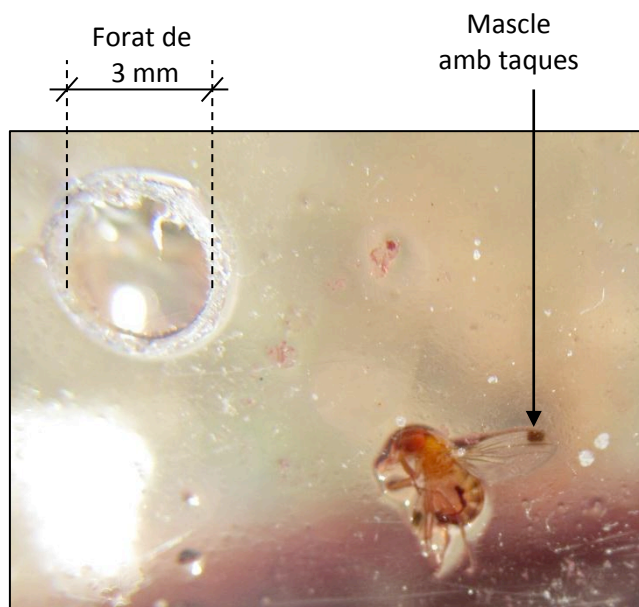
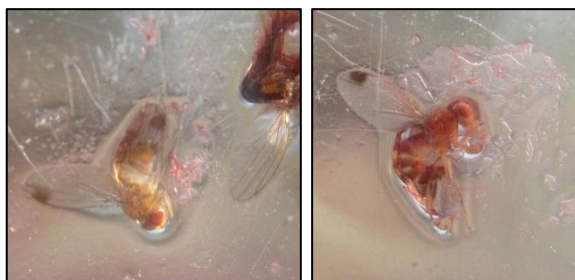
## Durada de la captura

Es proposa penjar trampes ja des d'ara (gener 2012) i mantenir-les durant l'hivern. Abans de començar la temporada de cireres es revisarà aquest protocol i es dissenyarà la captura per a condicions de vegetació al camp i amb fruita, conjuntament amb altres propostes de tractaments.

## Identificació a ull nu del mascle suzukii

Els insectes que cauen en aquesta trampa són molt petits però no són exclusivament *Drosophila suzukii*. A ull nu i amb bona vista es poden identificar solament els mascles de la mosca suzukii. Si veiem mascles a la trampa és que hi ha mosca suzukii a la zona.

Una manera ràpida de veure si hi ha mascles és fer girar l'ampolla perquè el vi banyi les parets i s'hi quedin enganxades mosques que podem veure a través del plàstic. Els mascles tenen unes taques característiques a les ales tal com es pot veure a les fotos.



Si no veieu bé les ales podeu utilitzar una lupa o un comptafils.